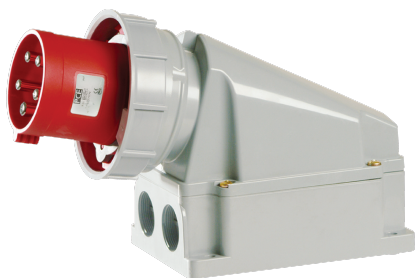


EC693711



**SPINA DA PARETE 63A IP67 380V
3P+N+T**

Industriale > Prese-spine > Fisse > Spine > Spine cee fissa (iec 60309) > Ip67 - 63 a



Simbologia tecnica/Marchi/Approvazioni

IP67

IK08

HF



RoHS II



MADE
IN
EU

Norme

EN 60309-1 EN 60309-2

Descrizione

Spina da parete industriale tipo EN 60309. Grado di protezione IP67. Inclinata 15°. Dimensioni base 118x170mm. Interassi di fissaggio 68x16+67,5 mm. Contenitore con ingresso filettato M25, tappo di chiusura incluso. Morsetti a vite presvitati e orientati nello stesso verso per un cablaggio veloce. Guarnizione in dotazione. 3P+N+T 63A 346-415V~ 6h

Etim

GRUPPO EG000014 - Connettori industriali e speciali

CLASSE EC001319 - Spine CEE fissa (IEC 60309)

Numero di poli	5	Grado di protezione (IP)	IP67	Materiale	Plastica
Numero RAL	7035	Intensità di corrente IEC	63 A	Tensione secondo EN 60309-2	400 V (50+60 Hz) rosso
Posizione ora	6 h	Colore identificativo	Rosso	Convertitore di fase	No
Tecnica di collegamento	Morsetto a vite	Direzione di innesto	Diritto	Materiale di contatto	CuZn
Trattamento superficiale	Non trattato	Esecuzione militare	No	Tipologia costruttiva	Spina fissa per montaggio a parete
Tensione nominale	346-415 V	Frequenza nominale	50-60 Hz		

Barcode



8053676577453

Singola unità

1 NR

2 [kg]



8055035963907

Cartone

2 NR

4 [kg]