

EC692571D

**PRESA DA PARETE DIRITTA 220V 32A
3P+T IP67**

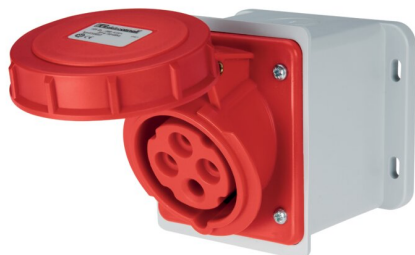


IMMAGINE
RAPPRESENTATIVA

Industriale > Prese-spine > Fisse > Prese > Presa cee da
parete (iec 60309) > Ip67 - 32 a - base diritta

Simbologia tecnica/Marchi/Approvazioni

IP67

IK08

HF



RoHS II



MADE
IN
ITALY

Norme

EN 60309-1 EN 60309-2

Descrizione

Presse da parete industriale tipo EN 60309. Grado di protezione IP67. Inclinata 20°. Dimensioni 96x96x70 mm. Contenitore diritto, predisposizione ingresso tubi 20-25 mm. Morsetti a vite presvitati e orientati nello stesso verso per un cablaggio veloce. Molle coperchio in acciaio inox. Guarnizione in dotazione. 3P+T 32A 200-250V~ 9h

Etim

GRUPPO EG000014 - Connettori industriali e speciali

CLASSE EC001321 - Presa CEE da parete (IEC 60309)

Numero di poli	4	Grado di protezione (IP)	IP67	Materiale	Plastica
Tipo di fissaggio	Fissaggio esterno	Numero RAL	7035	Colore del corpo	Grigio
Bloccabile	No	Montaggio isolato	Si	Intensità di corrente IEC	32 A
Tensione secondo EN 60309-2	230 V (50+60 Hz) blu	Posizione ora	9 h	Colore identificativo	Blu
Tecnica di collegamento	Morsetto a vite	Ingresso del cavo	Prestampaggio in rilievo	Materiale di contatto	CuZn
Trattamento superficiale	Non trattato	Esecuzione militare	No	Campo per designazione	No

Barcode



8033954871565

Singola unità

1 NR

0.25 [kg]



8059307217934

Cartone

12 NR

0.39x0.295x0.15 [m]

3 [kg]