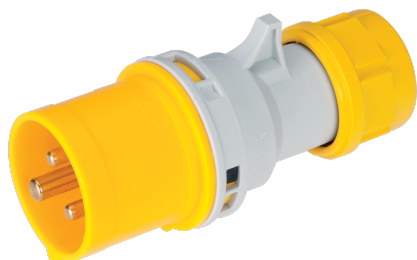


EC69172

SPINA MOBILE 110V 32A 2P+T IP44

Industriale > Prese-spine > Mobili > Spine > Spina cee mobile
(iec 60309) > Ip44 - 32 a



Simbologia tecnica/Marchi/Approvazioni



Norme

EN 60309-1 EN 60309-2

Descrizione

Spina mobile industriale tipo EN 60309. Grado di protezione IP44. Montaggio rapido senza attrezzi a incastro con rotazione di 30°. Morsetti a vite presvitati e orientati nello stesso verso per un cablaggio veloce. Ghiera di bloccaggio cavo con guarnizione. 2P+T 32A 100-130V~ 4h

Etim

GRUPPO EG000014 - Connettori industriali e speciali

CLASSE EC000140 - Spina CEE mobile (IEC 60309)

Numero di poli	3	Grado di protezione (IP)	IP44	Materiale	Plastica
Numero RAL	7035	Intensità di corrente IEC	32 A	Tensione secondo EN 60309-2	110 V (50+60 Hz) giallo
Posizione ora	4 h	Colore identificativo	Giallo	Convertitore di fase	No
Tecnica di collegamento	Morsetto a vite	Ingresso del cavo	Raccordo a vite	Direzione di innesto	Diritto
Materiale di contatto	CuZn	Trattamento superficiale	Non trattato	Esecuzione militare	No

Documentazione disponibile per il download



Barcode



8033576770338

Singola unità

1 NR

0.1237 [kg]



8059307217484

Pack

10 NR

0.185x0.285x0.135 [m]

1.237 [kg]



8033576775951

Cartone

80 NR

9.896 [kg]