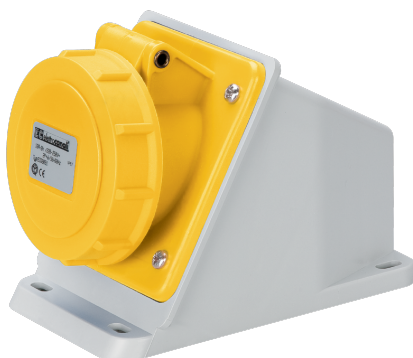


**EC691041**

**PRESA DA PARETE INCLINATA 110V  
16A 2P+T IP67**



Industriale > Prese-spine > Fisse > Prese > Presa cee da parete (iec 60309) > Ip67 - 16 a - base inclinata

**Simbologia tecnica/Marchi/Approvazioni**



**Norme**

EN 60309-1 EN 60309-2

**Descrizione**

Presca da parete industriale tipo EN 60309. Grado di protezione IP67. Inclinata 20°. Dimensioni 90x128x92,5 mm. Contenitore inclinato, predisposizione ingresso tubi 20-25 mm. Morsetti a vite presvitati e orientati nello stesso verso per un cablaggio veloce. Molle coperchio in acciaio inox. Guarnizione in dotazione. 2P+T 16A 110-130V~ 4h

**Etim**

**GRUPPO EG000014 - Connettori industriali e speciali**

**CLASSE EC001321 - Presa CEE da parete (IEC 60309)**

<b>Numero di poli</b>	3	<b>Grado di protezione (IP)</b>	IP67	<b>Materiale</b>	Plastica
<b>Tipo di fissaggio</b>	Fissaggio esterno	<b>Numero RAL</b>	7035	<b>Colore del corpo</b>	Grigio
<b>Bloccabile</b>	No	<b>Montaggio isolato</b>	Si	<b>Intensità di corrente IEC</b>	16 A
<b>Tensione secondo EN 60309-2</b>	110 V (50+60 Hz) giallo	<b>Posizione ora</b>	4 h	<b>Colore identificativo</b>	Giallo
<b>Tecnica di collegamento</b>	Morsetto a vite	<b>Ingresso del cavo</b>	Prestampaggio in rilievo	<b>Materiale di contatto</b>	CuZn
<b>Trattamento superficiale</b>	Non trattato	<b>Esecuzione militare</b>	No	<b>Campo per designazione</b>	No

## Barcode



8033576771007

**Singola unità**

1 NR

0.25 [kg]



8059307217354

**Cartone**

12 NR

0.39x0.295x0.15 [m]

3 [kg]