



**EC6904632**

## **QUADRO ASS. DBO 3 IVCBF 16/32A**

Industriale > Quadri di distribuzione > Quadri di distribuzione > Dbo - board system > Combinazione prese cee (iec 60309) > 3 prese interbloccate verticali - 16a / 32a - con base portafusibili



### **Simbologia tecnica/Marchi/Approvazioni**



### **Norme**

EN 61439-1 EN 61439-3

## **Descrizione**

Quadro di distribuzione assemblato in serie tipo DBO. Realizzato in tecnopolimero antiurto a base di ABS. Guida DIN in acciaio zincato. Pretranciatore per ingresso tubi o cavi con passacavi, raccordi tubo o pressacavi di diverse dimensioni. Fornito di serie completo di tappi copriviti per realizzare il doppio isolamento. Coperchio incernierato. Chiusura portello con chiave triangolare in dotazione. Prodotto in conformità alle norme EN60670-1, EN 60670-24, EN 61439-1, EN 61439-3.

Installazione consigliata: fissa da parete. Utilizzo consigliato: installazioni industriali o terziarie e luoghi in cui ha accesso personale non addestrato all'uso specifico del prodotto. Corredato con prese tipo EN 60309 interbloccate verticali con base fusibili. Fusibili gG 10,3x38 non forniti. Dispositivo di protezione magnetotermica 6 kA. Corrente nominale 32A. Grado di protezione IP65. Dimensioni 400x525x135 mm.

2x2P+T 220V~ 16A IP65

1x3P+T 380V~ 32A IP65

1x Interruttore Magnetotermico 2P 16A - 1x Interruttore Magnetotermico 3P 32A

Potenza massima erogabile 24,5 kW

## Etim

**GRUPPO EG000014 - Connettori industriali e speciali**

**CLASSE EC000379 - Combinazione prese CEE (IEC 60309)**

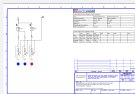
|   |              |  |                 |  |                       |
|---|--------------|--|-----------------|--|-----------------------|
| <b>Potenza dissipata</b>  | 30 W         | <b>Tipo di corrente di guasto</b>                            | Altro           | <b>Grado di protezione (IP)</b>                                    | IP65                  |
| <b>Colore</b>   | Grigio       | <b>Larghezza</b>   | 400 mm          | <b>Altezza</b>   | 525 mm                |
| <b>Profondità</b>   | 135 mm       | <b>Materiale del corpo</b>                                   | Plastica        | <b>Materiale di contatto</b>                                       | CuZn                  |
| <b>Trattamento superficiale</b>                                       | Non trattato | <b>Esecuzione militare</b>                                   | No              | <b>Numero di prese con contatto di protezione CEE 7/3 (tipo F)</b> | 0                     |
| <b>Numero di prese di corrente tipo standard Suisse a 13</b>          | 0            | <b>Numero di prese di corrente tipo standard Suisse a 15</b> | 0               | <b>Numero di prese di corrente tipo standard Suisse a 23</b>       | 0                     |
| <b>Numero di prese di corrente tipo standard Suisse a 25</b>          | 0            | <b>Tipo di collegamento alla rete</b>                        | Altro           | <b>Protezione</b>  | Disgiuntore/Neozed    |
| <b>Numero di prese standard danese (pin di messa a terra, type K)</b> | 0            | <b>Presa CEE - 16 A</b>                                      | 2x16 A 3p 230 V | <b>Presa CEE - 32 A</b>  | 1x32 A xp xxx V       |
| <b>Presa CEE - 63 A</b>   | Senza        | <b>Presa CEE - 125 A</b>                                     | Senza           | <b>Altri elementi installati e/o spazi vuoti</b>                   | 0                     |
| <b>Interruttore differenziale</b>                                     | Senza        | <b>Numero di interruttori miniaturizzati (MCB)</b>           | 2               | <b>Alimentazione/possibilità di collegamento</b>                   | 1 linea (derivazione) |
| <b>Numero di poli collegamento alla rete</b>                          | 4            | <b>Ingresso cavo diametro</b>                                | M32             | <b>Manipolazione</b>   | Montaggio a parete    |

## Caratteristiche Tecniche

|                                     |                     |                                  |         |                       |   |
|-------------------------------------|---------------------|----------------------------------|---------|-----------------------|---|
| <b>Dispositivo di protezione mt</b> | 1x2P 16A + 1x3P 32A | <b>Potenza massima erogabile</b> | 24.5 kW | <b>Prese_16A_2P+T</b> | 2 |
| <b>Prese_16A_3P+N+T</b>             | -                   | <b>Prese_16A_3P+T</b>            | -       | <b>prese_32A_3P+T</b> | 1 |

## Documentazione disponibile per il download

**Diagramma elettrico**



6904622-4632.pdf

## Barcode



8032793871668

**Singola unità**

1 NR

4.5 [kg]