



EC6904622

QUADRO ASS. DBO 3 IVCBF 16/32A

Industriale > Quadri di distribuzione > Quadri di distribuzione > Dbo - board system > Combinazione prese cee (iec 60309) > 3 prese interbloccate verticali - 16a / 32a - con base portafusibili



Simbologia tecnica/Marchi/Approvazioni



Norme

EN 61439-1 EN 61439-3

Descrizione

Quadro di distribuzione assemblato in serie tipo DBO. Realizzato in tecnopolimero antiurto a base di ABS. Guida DIN in acciaio zincato. Pretranciatore per ingresso tubi o cavi con passacavi, raccordi tubo o pressacavi di diverse dimensioni. Fornito di serie completo di tappi copriviti per realizzare il doppio isolamento. Coperchio incernierato. Chiusura portello con chiave triangolare in dotazione. Prodotto in conformità alle norme EN60670-1, EN 60670-24, EN 61439-1, EN 61439-3.

Installazione consigliata: fissa da parete. Utilizzo consigliato: installazioni industriali o terziarie e luoghi in cui ha accesso personale non addestrato all'uso specifico del prodotto. Corredato con prese tipo EN 60309 interbloccate verticali con base fusibili. Fusibili gG 10,3x38 non forniti. Dispositivo di protezione magnetotermica 6 kA. Corrente nominale 32A. Grado di protezione IP44. Dimensioni 400x525x135 mm.

2x2P+T 220V~ 16A IP44

1x3P+T 380V~ 32A IP44

1x Interruttore Magnetotermico 2P 16A - 1x Interruttore Magnetotermico 3P 32A

Potenza massima erogabile 24,5 kW

Etim

GRUPPO EG000014 - Connettori industriali e speciali

CLASSE EC000379 - Combinazione prese CEE (IEC 60309)

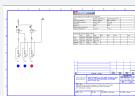
Potenza dissipata	30 W	Tipo di corrente di guasto	Altro	Grado di protezione (IP)	IP44
Colore	Grigio	Larghezza	400 mm	Altezza	525 mm
Profondità	135 mm	Materiale del corpo	Plastica	Materiale di contatto	CuZn
Trattamento superficiale	Non trattato	Esecuzione militare	No	Numero di prese con contatto di protezione CEE 7/3 (tipo F)	0
Numero di prese di corrente tipo standard Suisse a 13	0	Numero di prese di corrente tipo standard Suisse a 15	0	Numero di prese di corrente tipo standard Suisse a 23	0
Numero di prese di corrente tipo standard Suisse a 25	0	Tipo di collegamento alla rete	Altro	Protezione	Disgiuntore/Neozed
Numero di prese standard danese (pin di messa a terra, type K)	0	Presa CEE - 16 A	2x16 A 3p 230 V	Presa CEE - 32 A	1x32 A xp xxx V
Presa CEE - 63 A	Senza	Presa CEE - 125 A	Senza	Altri elementi installati e/o spazi vuoti	0
Interruttore differenziale	Senza	Numero di interruttori miniaturizzati (MCB)	2	Alimentazione/possibilità di collegamento	1 linea (derivazione)
Numero di poli collegamento alla rete	4	Ingresso cavo diametro	M32	Manipolazione	Montaggio a parete

Caratteristiche Tecniche

Dispositivo di protezione mt	1x2P 16A + 1x3P 32A	Potenza massima erogabile	24.5 kW	Prese_16A_2P+T	2
Prese_16A_3P+N+T	-	Prese_16A_3P+T	-	prese_32A_3P+T	1

Documentazione disponibile per il download

Diagramma elettrico



6904622-4632.pdf

Barcode



8032793871620

Singola unità

1 NR

4.5 [kg]