



**EC6904510**

## **QUADRO ASS ASC 3P+N+T 32A IP44**

Industriale > Quadri di distribuzione > Quadri di distribuzione > Asc - board system > Combinazione prese cee (iec 60309) > 2 prese interbloccate verticali - 16 a / 32 a - con portafusibili



### **Simbologia tecnica/Marchi/Approvazioni**



### **Norme**

EN 61439-1 EN 61439-4

## **Descrizione**

Quadro di distribuzione assemblato in serie tipo ASC. Realizzato in tecnopolimero antiurto a base di ABS. Guida DIN in acciaio zincato. Pretranciatrici per ingresso tubi o cavi con passacavi, raccordi tubo o pressacavi di diverse dimensioni. Fornito di serie completo di tappi copriviti per realizzare il doppio isolamento. Chiusura portello con chiave triangolare in dotazione. Prodotto in conformità alle norme EN60670-1, EN 60670-24, EN 61439-1, EN 61439-4.

Installazione consigliata: mobile o semifissa. Utilizzo consigliato: in cantieri o in luoghi di lavoro temporaneo in cui ha accesso personale autorizzato e qualificato all'uso specifico del prodotto. Corredato con prese tipo EN 60309 interbloccate verticali con base fusibili. Fusibili gG 10,3x38 non forniti. Dispositivo di protezione magnetotermica 6 kA. Dispositivo di protezione differenziale 30 mA tipo AC. Corredato con 4 mt di cavo H07RN-F con spina EN 60309. Maniglia di trasporto montata. Corrente nominale 32A. Grado di protezione IP44. Dimensioni 320x510x135 mm.

1x2P+T 220V~ 16A IP44

1x3P+N+T 380V~ 32A IP44

1x Interruttore Differenziale Puro 4P 40A 30 mA

Spina 3P+N+T 380V~ 32A IP44

Cavo 5G4

Potenza massima erogabile 21,0 kW

## Etim

**GRUPPO EG000014 - Connettori industriali e speciali**

**CLASSE EC000379 - Combinazione prese CEE (IEC 60309)**

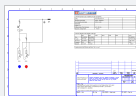
<b>Potenza dissipata</b>	24 W	<b>Tipo di corrente di guasto</b>	AC	<b>Grado di protezione (IP)</b>	IP44
<b>Colore</b>	Grigio	<b>Larghezza</b>	320 mm	<b>Altezza</b>	510 mm
<b>Profondità</b>	135 mm	<b>Materiale del corpo</b>	Plastica	<b>Materiale di contatto</b>	CuZn
<b>Trattamento superficiale</b>	Non trattato	<b>Esecuzione militare</b>	No	<b>Numero di prese con contatto di protezione CEE 7/3 (tipo F)</b>	0
<b>Numero di prese di corrente tipo standard Suisse a 13</b>	0	<b>Numero di prese di corrente tipo standard Suisse a 15</b>	0	<b>Numero di prese di corrente tipo standard Suisse a 23</b>	0
<b>Numero di prese di corrente tipo standard Suisse a 25</b>	0	<b>Tipo di collegamento alla rete</b>	CEE 32 A	<b>Lunghezza del cavo</b>	4 m
<b>Protezione</b>	Disgiuntore/Neozed	<b>Numero di prese standard danese (pin di messa a terra, type K)</b>	0	<b>Presa CEE - 16 A</b>	1x16 A 3p 230 V
<b>Presa CEE - 32 A</b>	1x32 A 5p 400 V	<b>Presa CEE - 63 A</b>	Senza	<b>Presa CEE - 125 A</b>	Senza
<b>Altri elementi installati e/o spazi vuoti</b>	0	<b>Interruttore differenziale</b>	Interruttore di perdita della terra con IFN 30 mA (standard)	<b>Numero di interruttori miniaturizzati (MCB)</b>	0
<b>Alimentazione/possibilità di collegamento</b>	Cavo di alimentazione con presa	<b>Numero di poli collegamento alla rete</b>	5	<b>Ingresso cavo diametro</b>	M32
<b>Manipolazione</b>	Portatile				

## Caratteristiche Tecniche

<b>Dispositivo differenziale</b>	1x4P 40A - 30 mA	<b>Potenza massima erogabile</b>	21.0 kW	<b>Prese_16A_2P+T</b>	1
<b>Prese_32A_2P+T</b>	-	<b>Prese_16A_3P+N+T</b>	-	<b>Prese_16A_3P+T</b>	-
<b>Prese schuko/bivalente</b>	-	<b>prese_32A_3P+T</b>	-	<b>Prese_32A_3P+N+T</b>	1

## Documentazione disponibile per il download

**Diagramma elettrico**



6904510-4530.pdf

## Barcode



8033954870834

**Singola unità**

1 NR

4 [kg]