



EC6904509

QUADRO ASS ASC 3P+NT 32A IP44

Industriale > Quadri di distribuzione > Quadri di distribuzione > Asc - board system > Combinazione prese cee (iec 60309) > 2 prese interbloccate verticali - 16 a / 32 a - con portafusibili



Simbologia tecnica/Marchi/Approvazioni



Norme

EN 61439-1 EN 61439-4

Descrizione

Quadro di distribuzione assemblato in serie tipo ASC. Realizzato in tecnopolimetro antiurto a base di ABS. Guida DIN in acciaio zincato. Pretranciatrici per ingresso tubi o cavi con passacavi, raccordi tubo o pressacavi di diverse dimensioni. Fornito di serie completo di tappi copriviti per realizzare il doppio isolamento. Chiusura portello con chiave triangolare in dotazione. Prodotto in conformità alle norme EN60670-1, EN 60670-24, EN 61439-1, EN 61439-4.

Installazione consigliata: mobile o semifissa. Utilizzo consigliato: in cantieri o in luoghi di lavoro temporaneo in cui ha accesso personale autorizzato e qualificato all'uso specifico del prodotto. Corredato con prese tipo EN 60309 interbloccate verticali con base fusibili. Fusibili gG 10,3x38 non forniti. Dispositivo di protezione magnetotermica 6 kA. Dispositivo di protezione differenziale 30 mA tipo AC. Corredato con 4 mt di cavo H07RN-F con spina EN 60309. Maniglia di trasporto montata. Corrente nominale 32A. Grado di protezione IP44. Dimensioni 320x510x135 mm.

1x2P+T 220V~ 16A IP44

1x3P+T 380V~ 32A IP44

1x Interruttore Differenziale Puro 4P 40A 30 mA

Spina 3P+N+T 380V~ 32A IP44

Cavo 5G4

Potenza massima erogabile 21,0 kW

Etim

GRUPPO EG000014 - Connettori industriali e speciali

CLASSE EC000379 - Combinazione prese CEE (IEC 60309)

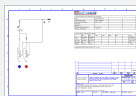
| | | | | | |
|--|---------------------------------|---|--|--|-----------------|
| Potenza dissipata | 24 W | Tipo di corrente di guasto | AC | Grado di protezione (IP) | IP44 |
| Colore | Grigio | Larghezza | 320 mm | Altezza | 510 mm |
| Profondità | 135 mm | Materiale del corpo | Plastica | Materiale di contatto | CuZn |
| Trattamento superficiale | Non trattato | Esecuzione militare | No | Numero di prese con contatto di protezione CEE 7/3 (tipo F) | 0 |
| Numero di prese di corrente tipo standard Suisse a 13 | 0 | Numero di prese di corrente tipo standard Suisse a 15 | 0 | Numero di prese di corrente tipo standard Suisse a 23 | 0 |
| Numero di prese di corrente tipo standard Suisse a 25 | 0 | Tipo di collegamento alla rete | CEE 32 A | Lunghezza del cavo | 4 m |
| Protezione | Disgiuntore/Neozed | Numero di prese standard danese (pin di messa a terra, type K) | 0 | Presa CEE - 16 A | 1x16 A 3p 230 V |
| Presa CEE - 32 A | 1x32 A xp xxx V | Presa CEE - 63 A | Senza | Presa CEE - 125 A | Senza |
| Altri elementi installati e/o spazi vuoti | 0 | Interruttore differenziale | Interruttore di perdita della terra con IFN 30 mA (standard) | Numero di interruttori miniaturizzati (MCB) | 0 |
| Alimentazione/possibilità di collegamento | Cavo di alimentazione con presa | Numero di poli collegamento alla rete | 5 | Ingresso cavo diametro | M32 |
| Manipolazione | Portatile | | | | |

Caratteristiche Tecniche

| | | | | | |
|----------------------------------|------------------|----------------------------------|---------|-------------------------|---|
| Dispositivo differenziale | 1x4P 40A - 30 mA | Potenza massima erogabile | 21.0 kW | Prese_16A_2P+T | 1 |
| Prese_32A_2P+T | - | Prese_16A_3P+N+T | - | Prese_16A_3P+T | - |
| Prese schuko/bivalente | - | prese_32A_3P+T | 1 | Prese_32A_3P+N+T | - |

Documentazione disponibile per il download

Diagramma elettrico



6904509-4529.pdf

Barcode



8033954870827

Singola unità

1 NR

4 [kg]