

**EC6902563**

## QUADRO ASSEMB. DBO 4P.I. IP44

Industriale > Quadri di distribuzione > Quadri di distribuzione > Dbo - board system > Combinazione prese cee (iec 60309) > 4 prese interbloccate orizzontali - 16a



### Simbologia tecnica/Marchi/Approvazioni



### Norme

EN 61439-1 EN 61439-3

## Descrizione

Quadro di distribuzione assemblato in serie tipo DBO. Realizzato in tecnopolimero antiurto a base di ABS. Guida DIN in acciaio zincato. Pretranciature per ingresso tubi o cavi con passacavi, raccordi tubo o pressacavi di diverse dimensioni. Fornito di serie completo di tappi copriviti per realizzare il doppio isolamento. Coperchio incernierato. Chiusura portello con chiave triangolare in dotazione. Prodotto in conformità alle norme EN60670-1, EN 60670-24, EN 61439-1, EN 61439-3.

Installazione consigliata: fissa da parete. Utilizzo consigliato: installazioni industriali o terziarie e luoghi in cui ha accesso personale non addestrato all'uso specifico del prodotto. Corredato con prese tipo EN 60309 interbloccate orizzontali senza base fusibili. Dispositivo di protezione magnetotermica 6 kA. Corrente nominale 16A. Grado di protezione IP44. Dimensioni 320x510x135 mm.

4x3P+T 380V~ 16A IP44

2x Interruttore Magnetotermico 3P 16A

Potenza massima erogabile 21,0 kW

## Etim

**GRUPPO EG000014 - Connettori industriali e speciali**

**CLASSE EC000379 - Combinazione prese CEE (IEC 60309)**

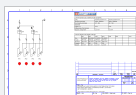
<b>Potenza dissipata</b>	24 W	<b>Tipo di corrente di guasto</b>	Altro	<b>Grado di protezione (IP)</b>	IP44
<b>Colore</b>	Grigio	<b>Larghezza</b>	320 mm	<b>Altezza</b>	510 mm
<b>Profondità</b>	135 mm	<b>Materiale del corpo</b>	Plastica	<b>Materiale di contatto</b>	CuZn
<b>Trattamento superficiale</b>	Non trattato	<b>Esecuzione militare</b>	No	<b>Numero di prese con contatto di protezione CEE 7/3 (tipo F)</b>	0
<b>Numero di prese di corrente tipo standard Suisse a 13</b>	0	<b>Numero di prese di corrente tipo standard Suisse a 15</b>	0	<b>Numero di prese di corrente tipo standard Suisse a 23</b>	0
<b>Numero di prese di corrente tipo standard Suisse a 25</b>	0	<b>Tipo di collegamento alla rete</b>	Altro	<b>Protezione</b>	Disgiuntore
<b>Numero di prese standard danese (pin di messa a terra, type K)</b>	0	<b>Presa CEE - 16 A</b>	4x16 A xp xxx V	<b>Presa CEE - 32 A</b>	Senza
<b>Presa CEE - 63 A</b>	Senza	<b>Presa CEE - 125 A</b>	Senza	<b>Altri elementi installati e/o spazi vuoti</b>	0
<b>Interruttore differenziale</b>	Senza	<b>Numero di interruttori miniaturizzati (MCB)</b>	2	<b>Alimentazione/possibilità di collegamento</b>	1 linea (derivazione)
<b>Numero di poli collegamento alla rete</b>	3	<b>Ingresso cavo diametro</b>	M32	<b>Manipolazione</b>	Montaggio a parete

## Caratteristiche Tecniche

<b>Dispositivo di protezione mt</b>	2x3P 16A	<b>Potenza massima erogabile</b>	21.0 kW	<b>Prese_16A_2P+T</b>	-
<b>Prese_16A_3P+N+T</b>	-	<b>Prese_16A_3P+T</b>	4	<b>Prese schuko/bivalente</b>	-

## Documentazione disponibile per il download

**Diagramma elettrico**



6902563-2573.pdf

## Barcode



8032793875703

**Singola unità**

1 NR

5 [kg]