



EC6902550

QUADRO ASSEMB. ASC 4P.I. IP65

Industriale > Quadri di distribuzione > Quadri di distribuzione > Asc - board system > Combinazione prese cee (iec 60309) > 4 prese interbloccate orizzontali - 16 a



Simbologia tecnica/Marchi/Approvazioni



Norme

EN 61439-1 EN 61439-4

Descrizione

Quadro di distribuzione assemblato in serie tipo ASC. Realizzato in tecnopolimero antiurto a base di ABS. Guida DIN in acciaio zincato. Pretranciatrici per ingresso tubi o cavi con passacavi, raccordi tubo o pressacavi di diverse dimensioni. Fornito di serie completo di tappi copriviti per realizzare il doppio isolamento. Chiusura portello con chiave triangolare in dotazione. Prodotto in conformità alle norme EN60670-1, EN 60670-24, EN 61439-1, EN 61439-4.

Installazione consigliata: mobile o semifissa. Utilizzo consigliato: in cantieri o in luoghi di lavoro temporaneo in cui ha accesso personale autorizzato e qualificato all'uso specifico del prodotto. Corredato con prese tipo EN 60309 interbloccate orizzontali senza base fusibili. Dispositivo di protezione magnetotermica 6 kA. Dispositivo di protezione differenziale 30 mA tipo AC. Corredato con 4 mt di cavo H07RN-F con spina EN 60309. Maniglia di trasporto montata. Corrente nominale 16A. Grado di protezione IP65. Dimensioni 320x510x135 mm.

2x2P+T 220V~ 16A IP65

2x3P+T 380V~ 16A IP65

1x Interruttore Differenziale Puro 4P 40A 30 mA

1x Interruttore Magnetotermico 2P 16A

1x Interruttore Magnetotermico 3P 16A

Spina 3P+N+T 380V~ 16A IP37

Cavo 5G2,5

Potenza massima erogabile 10,5 kW

Etim

GRUPPO EG000014 - Connettori industriali e speciali

CLASSE EC000379 - Combinazione prese CEE (IEC 60309)

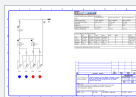
Potenza dissipata	24 W	Tipo di corrente di guasto	AC	Grado di protezione (IP)	IP65
Colore	Grigio	Larghezza	320 mm	Altezza	510 mm
Profondità	135 mm	Materiale del corpo	Plastica	Materiale di contatto	CuZn
Trattamento superficiale	Non trattato	Esecuzione militare	No	Numero di prese con contatto di protezione CEE 7/3 (tipo F)	0
Numero di prese di corrente tipo standard Suisse a 13	0	Numero di prese di corrente tipo standard Suisse a 15	0	Numero di prese di corrente tipo standard Suisse a 23	0
Numero di prese di corrente tipo standard Suisse a 25	0	Tipo di collegamento alla rete	CEE 16 A	Lunghezza del cavo	4 m
Protezione	Disgiuntore	Numero di prese standard danese (pin di messa a terra, type K)	0	Presa CEE - 16 A	4x16 A xp xxx V
Presa CEE - 32 A	Senza	Presa CEE - 63 A	Senza	Presa CEE - 125 A	Senza
Altri elementi installati e/o spazi vuoti	0	Interruttore differenziale	Interruttore di perdita della terra con IFN 30 mA (standard)	Numero di interruttori miniaturizzati (MCB)	2
Alimentazione/possibilità di collegamento	Cavo di alimentazione con presa	Numero di poli collegamento alla rete	5	Ingresso cavo diametro	M32
Manipolazione	Portatile				

Caratteristiche Tecniche

Dispositivo differenziale	1x4P 40A - 30 mA	Dispositivo di protezione mt	1x2P 16A + 1x3P 16A	Potenza massima erogabile	10.5 kW
Prese_16A_2P+T	2	Prese_32A_2P+T	-	Prese_16A_3P+N+T	-
Prese_16A_3P+T	2	Prese schuko/bivalente	-	prese_32A_3P+T	-
Prese_32A_3P+N+T	-				

Documentazione disponibile per il download

Diagramma elettrico



6902540-2550.pdf

Barcode



8032793876045

Singola unità

1 NR

7.4 [kg]