



**EC6902455**

## **QUADRO ASS. ASC 2 IOSBF 16/32A**

Industriale > Quadri di distribuzione > Quadri di distribuzione > Asc - board system > Combinazione prese cee (iec 60309) > 2 prese interbloccate orizzontali - 16 a / 32 a



### **Simbologia tecnica/Marchi/Approvazioni**



### **Norme**

EN 61439-1 EN 61439-4

## **Descrizione**

Quadro di distribuzione assemblato in serie tipo ASC. Realizzato in tecnopolimero antiurto a base di ABS. Guida DIN in acciaio zincato. Pretranciatrici per ingresso tubi o cavi con passacavi, raccordi tubo o pressacavi di diverse dimensioni. Fornito di serie completo di tappi copriviti per realizzare il doppio isolamento. Chiusura portello con chiave triangolare in dotazione. Prodotto in conformità alle norme EN60670-1, EN 60670-24, EN 61439-1, EN 61439-4.

Installazione consigliata: mobile o semifissa. Utilizzo consigliato: in cantieri o in luoghi di lavoro temporaneo in cui ha accesso personale autorizzato e qualificato all'uso specifico del prodotto. Corredato con prese tipo EN 60309 interbloccate orizzontali senza base fusibili. Dispositivo di protezione magnetotermica 6 kA. Dispositivo di protezione differenziale 30 mA tipo AC. Corredato con 4 mt di cavo H07RN-F con spina EN 60309. Maniglia di trasporto montata. Corrente nominale 32A. Grado di protezione IP65. Dimensioni 320x360x135 mm.

1x2P+T 220V~ 16A IP65

1x3P+N+T 380V~ 32A IP65

1x Interruttore Differenziale Puro 4P 40A 30 mA

1x Interruttore Magnetotermico 2P 16A

1x Interruttore Magnetotermico 4P 32A

Spina 3P+N+T 380V~ 32A IP67

Cavo 5G4

Potenza massima erogabile 21,0 kW

## Etim

### GRUPPO EG000014 - Connettori industriali e speciali

### CLASSE EC000379 - Combinazione prese CEE (IEC 60309)

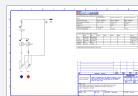
Potenza dissipata	24 W	Tipo di corrente di guasto	AC	Grado di protezione (IP)	IP65
Colore	Grigio	Larghezza	360 mm	Altezza	320 mm
Profondità	135 mm	Materiale del corpo	Plastica	Materiale di contatto	CuZn
Trattamento superficiale	Non trattato	Esecuzione militare	No	Numero di prese con contatto di protezione CEE 7/3 (tipo F)	0
Numero di prese di corrente tipo standard Suisse a 13	0	Numero di prese di corrente tipo standard Suisse a 15	0	Numero di prese di corrente tipo standard Suisse a 23	0
Numero di prese di corrente tipo standard Suisse a 25	0	Tipo di collegamento alla rete	CEE 32 A	Lunghezza del cavo	4 m
Protezione	Disgiuntore	Numero di prese standard danese (pin di messa a terra, type K)	0	Presa CEE - 16 A	1x16 A 3p 230 V
Presa CEE - 32 A	1x32 A 5p 400 V	Presa CEE - 63 A	Senza	Presa CEE - 125 A	Senza
Altri elementi installati e/o spazi vuoti	0	Interruttore differenziale	Interruttore di perdita della terra con IFN 30 mA (standard)	Numero di interruttori miniaturizzati (MCB)	2
Alimentazione/possibilità di collegamento	Cavo di alimentazione con presa	Numero di poli collegamento alla rete	5	Ingresso cavo diametro	M32
Manipolazione	Portatile				

## Caratteristiche Tecniche

Dispositivo differenziale	1x2P 16A + 1x4P 32A DIFF. Puro 40A	Potenza massima erogabile	21.0 kW	Prese_16A_2P+T	1
Prese_32A_2P+T	-	Prese_16A_3P+N+T	-	Prese_16A_3P+T	-
Prese schuko/bivalente	-	prese_32A_3P+T	-	Prese_32A_3P+N+T	1

## Documentazione disponibile per il download

### Diagramma elettrico



6902445-2455.pdf

## Barcode



8032793871798

**Singola unità**

1 NR

5.1 [kg]