



IMMAGINE
RAPPRESENTATIVA



REPRESENTATIVE
IMAGE

EC6902320

QUADRO ASSEMB.DBO 4 PRESE IP44

Industriale > Quadri di distribuzione > Quadri di distribuzione >
Dbo - board system > Combinazione prese cee (iec 60309) > 4
prese - 16 a



Simbologia tecnica/Marchi/Approvazioni

IP44

GWT
650°



CE

RoHS II



MADE
IN
ITALY

Norme

EN 61439-1 EN 61439-3

Descrizione

Quadro di distribuzione assemblato in serie tipo DBO. Realizzato in tecnopolimero antiurto a base di ABS. Guida DIN in acciaio zincato. Pretranciatore per ingresso tubi o cavi con passacavi, raccordi tubo o pressacavi di diverse dimensioni. Fornito di serie completo di tappi copriviti per realizzare il doppio isolamento. Coperchio incernierato. Chiusura portello con chiave triangolare in dotazione. Prodotto in conformità alle norme EN60670-1, EN 60670-24, EN 61439-1, EN 61439-3.

Installazione consigliata: fissa da parete. Utilizzo consigliato: installazioni industriali o terziarie e luoghi in cui ha accesso personale non addestrato all'uso specifico del prodotto. Corredato con prese tipo EN 60309 inclinate o bivalenti/Schuko P40. Dispositivo di protezione magnetotermica 6 kA. Corrente nominale 16A. Grado di protezione IP44. Dimensioni 200x430x95 mm.

1x2P+T 220V~ 16A IP44

1x3P+T 380V~ 16A IP44

1x Interruttore Magnetotermico 4P 16A

Potenza massima erogabile 10,5 kW

Etim

GRUPPO EG000014 - Connettori industriali e speciali CLASSE EC000379 - Combinazione prese CEE (IEC 60309)

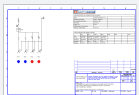
Potenza dissipata	13 W	Tipo di corrente di guasto	Altro	Grado di protezione (IP)	IP44
Colore	Grigio	Larghezza	200 mm	Altezza	430 mm
Profondità	95 mm	Materiale del corpo	Plastica	Materiale di contatto	CuZn
Trattamento superficiale	Non trattato	Esecuzione militare	No	Numero di prese con contatto di protezione CEE 7/3 (tipo F)	0
Numero di prese di corrente tipo standard Suisse a 13	0	Numero di prese di corrente tipo standard Suisse a 15	0	Numero di prese di corrente tipo standard Suisse a 23	0
Numero di prese di corrente tipo standard Suisse a 25	0	Tipo di collegamento alla rete	Altro	Protezione	Disgiuntore
Numero di prese standard danese (pin di messa a terra, type K)	0	Presa CEE - 16 A	4x16 A xp xxx V	Presa CEE - 32 A	Senza
Presa CEE - 63 A	Senza	Presa CEE - 125 A	Senza	Altri elementi installati e/o spazi vuoti	0
Interruttore differenziale	Senza	Numero di interruttori miniaturizzati (MCB)	1	Alimentazione/possibilità di collegamento	1 linea (derivazione)
Numero di poli collegamento alla rete	4	Ingresso cavo diametro	M25	Manipolazione	Montaggio a parete

Caratteristiche Tecniche

Dispositivo di protezione mt	1x4P 16A	Potenza massima erogabile	10.5 kW	Prese_16A_2P+T	2
Prese_16A_3P+N+T	-	Prese_16A_3P+T	2	Prese schuko/bivalente	-

Documentazione disponibile per il download

Diagramma elettrico



6902320-2330.pdf

Barcode



8032793874850

Singola unità

1 NR

0.505x0.275x0.155 [m]

2.8 [kg]