

EC6902207



QUADRO ASSEMB. ASC 3P.V. IP44

Industriale > Quadri di distribuzione > Quadri di distribuzione > Asc - board system > Combinazione prese cee (iec 60309) > 3 prese verticali - 16 a



Simbologia tecnica/Marchi/Approvazioni



Norme

EN 61439-1 EN 61439-4

Descrizione

Quadro di distribuzione assemblato in serie tipo ASC. Realizzato in tecnopolimetro antiurto a base di ABS. Guida DIN in acciaio zincato. Pretranciatrici per ingresso tubi o cavi con passacavi, raccordi tubo o pressacavi di diverse dimensioni. Fornito di serie completo di tappi copriviti per realizzare il doppio isolamento. Chiusura portello con chiave triangolare in dotazione. Prodotto in conformità alle norme EN60670-1, EN 60670-24, EN 61439-1, EN 61439-4.

Installazione consigliata: mobile o semifissa. Utilizzo consigliato: in cantieri o in luoghi di lavoro temporaneo in cui ha accesso personale autorizzato e qualificato all'uso specifico del prodotto. Corredato con prese tipo EN 60309 inclinate o bivalenti/Schuko P40. Dispositivo di protezione magnetotermica 6 kA. Dispositivo di protezione differenziale 30 mA tipo AC. Corredato con 4 mt di cavo H07RN-F con spina EN 60309. Corrente nominale 16A. Grado di protezione IP44. Dimensioni 105x430x95 mm.

3x2P+T 220V~ 10/16A P40

1x Interruttore Differenziale Magnetotermico 2P 16A 30 mA

Spina 2P+T 220V~ 16A IP44

Cavo 3G2,5

Potenza massima erogabile 3,6 kW

Etim

GRUPPO EG000014 - Connettori industriali e speciali

CLASSE EC000379 - Combinazione prese CEE (IEC 60309)

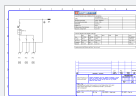
Potenza dissipata	9 W	Tipo di corrente di guasto	AC	Grado di protezione (IP)	IP44
Colore	Grigio	Larghezza	105 mm	Altezza	430 mm
Profondità	95 mm	Materiale del corpo	Plastica	Materiale di contatto	CuZn
Trattamento superficiale	Non trattato	Esecuzione militare	No	Numero di prese con contatto di protezione CEE 7/3 (tipo F)	3
Numero di prese di corrente tipo standard Suisse a 13	0	Numero di prese di corrente tipo standard Suisse a 15	0	Numero di prese di corrente tipo standard Suisse a 23	0
Numero di prese di corrente tipo standard Suisse a 25	0	Tipo di collegamento alla rete	CEE 16 A	Lunghezza del cavo	4 m
Protezione	Disgiuntore	Numero di prese standard danese (pin di messa a terra, type K)	0	Presa CEE - 16 A	Senza
Presa CEE - 32 A	Senza	Presa CEE - 63 A	Senza	Presa CEE - 125 A	Senza
Altri elementi installati e/o spazi vuoti	0	Interruttore differenziale	Interruttore di perdita della terra con IFN 30 mA (standard)	Numero di interruttori miniaturizzati (MCB)	1
Alimentazione/possibilità di collegamento	Cavo di alimentazione con presa	Numero di poli collegamento alla rete	3	Ingresso cavo diametro	M25
Manipolazione	Portatile				

Caratteristiche Tecniche

Dispositivo differenziale	1 x2P 16A - 30mA	Dispositivo di protezione mt	combinato	Potenza massima erogabile	3.6 kW
Prese_16A_2P+T	-	Prese_32A_2P+T	-	Prese_16A_3P+N+T	-
Prese_16A_3P+T	-	Prese schuko/bivalente	3	prese_32A_3P+T	-
Prese_32A_3P+N+T	-				

Documentazione disponibile per il download

Diagramma elettrico



6902207.pdf

Barcode



8032793875802

Singola unità

1 NR

0.505x0.275x0.155 [m]

2.6 [kg]