



**EC6902113**

## **QUADRO ASSEMB. E-BIKE 2P IP55**

Industriale > Quadri di distribuzione > Quadri di distribuzione >  
Asc - board system > Combinazione prese cee (iec 60309) >  
Quadro per ricarica e-bike



### **Simbologia tecnica/Marchi/Approvazioni**



### **Norme**

EN 61439-1 EN 61439-4

## **Descrizione**

Quadro di distribuzione assemblato in serie tipo ASC docking station per e-bike. Realizzato in tecnopolimero antiurto a base di ABS. Guida DIN in acciaio zincato. Pretranciatrici per ingresso tubi o cavi con passacavi, raccordi tubo o pressacavi di diverse dimensioni. Fornito di serie completo di tappi copriviti per realizzare il doppio isolamento. Chiusura portello con chiave triangolare in dotazione. Prodotto in conformità alle norme EN60670-1, EN 60670-24, EN 61439-1, EN 61439-4.

Installazione consigliata: mobile o semifissa. Utilizzo consigliato: in cantieri o in luoghi di lavoro temporaneo in cui ha accesso personale autorizzato e qualificato all'uso specifico del prodotto. Corredato con prese tipo bivalenti/Schuko P40. Dispositivo di protezione magnetotermica 6 kA. Dispositivo di protezione differenziale 30 mA tipo AC. Corrente nominale 16A. Grado di protezione IP44. Dimensioni 105x337x95 mm.

2x2P+T 220V~ 16A P40

2x Interruttore Differenziale Magnetotermico 2P 6A 30 mA

Potenza massima erogabile per presa 1,3 kW

## Etim

### GRUPPO EG000014 - Connettori industriali e speciali CLASSE EC000379 - Combinazione prese CEE (IEC 60309)

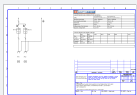
Potenza dissipata	9 W	Tipo di corrente di guasto	AC	Grado di protezione (IP)	IP55
Colore	Grigio	Larghezza	105 mm	Altezza	337 mm
Profondità	95 mm	Materiale del corpo	Plastica	Materiale di contatto	CuZn
Tattamento superficiale	Non trattato	Esecuzione militare	No	Numero di prese con contatto di protezione CEE 7/3 (tipo F)	4
Numero di prese di corrente tipo standard Suisse a 13	0	Numero di prese di corrente tipo standard Suisse a 15	0	Numero di prese di corrente tipo standard Suisse a 23	0
Numero di prese di corrente tipo standard Suisse a 25	0	Tipo di collegamento alla rete	Altro	Protezione	Disgiuntore
Numero di prese standard danese (pin di messa a terra, type K)	0	Presa CEE - 16 A	Senza	Presa CEE - 32 A	Senza
Presa CEE - 63 A	Senza	Presa CEE - 125 A	Senza	Altri elementi installati e/o spazi vuoti	0
Interruttore differenziale	Interruttore di perdita della terra con IFN 30 mA (standard)	Numero di interruttori miniaturizzati (MCB)	2	Alimentazione/possibilità di collegamento	1 linea (derivazione)
Numero di poli collegamento alla rete	3	Ingresso cavo diametro	M25	Manipolazione	Montaggio a parete

## Caratteristiche Tecniche

Dispositivo differenziale	2x2P - 6A - 30 mA	Dispositivo di protezione mt	combinato	Potenza erogabile per presa	1.3 kW
Prese_16A_2P+T	-	Prese_32A_2P+T	-	Prese_16A_3P+N+T	-
Prese_16A_3P+T	-	Prese schuko/bivalente	2 x P17/30	prese_32A_3P+T	-
Prese_32A_3P+N+T	-				

## Documentazione disponibile per il download

### Diagramma elettrico



6902113.pdf

## Barcode



8054382041429

**Singola unità**

1 NR

0.39x0.295x0.15 [m]

2.7 [kg]