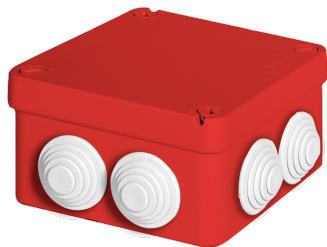


EC491C4CR

CASSETTA DERIV. 110x110x60-IP55- VITI PLASTICHE 1/4 DI GIRO - ROSSA



Contenitori > Impianti speciali > Linea emergenza > Contenitori
> Scatole derivazione parete /serie protetta e stagna > Con
passacavi - ip55

Simbologia tecnica/Marchi/Approvazioni

IP55	GWT 650°	IK08	CE	RoHS II	MADE IN ITALY
------	-------------	------	----	---------	---------------------

Norme

EN 60670-1 EN 60670-22

Descrizione

Cassetta di derivazione con passacavi concentrici in materiale morbido. Prodotta in tecnopolimero antiurto a base di ABS resistente ai raggi UV e halogen free. Grado di resistenza all'urto IK08. Resistenza al calore anomalo fino a 650° C (GWT). Fissaggio coperchio con viti in poliammide a 1/4 di giro piombabili su due lati. Sistema di ancoraggio del coperchio anti caduta. Guarnizione interna in gomma morbida ad elevata aderenza. Possibilità di doppio isolamento con tappi opzionali. Fissaggi interni per guide DIN, morsettiere o piastra di fondo. Prodotta in conformità alla norma EN 60670-1:2005, EN 60670-22:2006. Temperature durante l'installazione: minima -5°C, massima +60°C. Temperature d'esercizio: minima -25°C, massima +70°C. Grado di protezione IP55.

Dimensioni 110x110x60 mm

7 ingressi per tubo diametro 25 mm

Etim

GRUPPO EG000048 - Materiale di connessione (elettrotecnico)

CLASSE EC002600 - Scatole derivazione parete /serie protetta e stagna

Tensione di isolamento nominale Ui	1000 V	Tipo di montaggio	Montaggio a parete/soffitto	Grado di protezione (IP)	IP55
Materiale	Plastica	Senza alogeni	No	Protezione della superficie	Non trattato
Colore	Rosso	Larghezza	110 mm	Profondità	60 mm
Tipologia	Scatola di derivazione	Lunghezza	110 mm	Diametro	0 mm
Temperatura di impiego	-25-70 °C	Esecuzione antideflagrante testata	No	Per zona Ex gas	Senza
Per zona Ex polvere	Senza	Esecuzione coperchio	Coperchio a diaframma cieco	Integrità del circuito	Senza
Attrezzatura	Senza	Forma	Quadrato	Numero di ingressi	7
Inserimento dal retro	No	Coperchio trasparente	No	Collegabile	No
Per diametro del tubo	25 mm	Installazione nel terreno	No	Montaggio sott'acqua	No
Tipo di passaggio nella scatola	Membrana graduata ritagliabile	Fissaggio del coperchio	Altro	Colabile	Si
Massa colabile in dotazione	No	Piombabile	Si	Con schermatura	No
Resistente alle intemperie	Si				

Barcode



8050507879366

Singola unità

1 NR

0.1781 [kg]



8050507879373

Cartone

75 NR

13.3575 [kg]