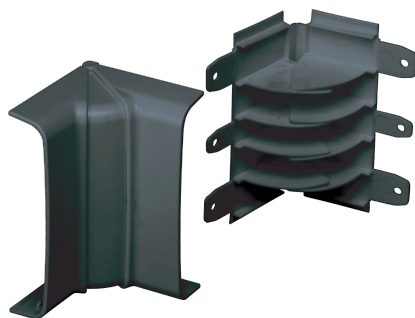


EC20303

ANGOLO INT. VARIABILE ARDESIA

Canalizzazioni > Parete e soffitto > Battiscopa e cornice > 20 - accessori > Angolo interno per canale battiscopa



Simbologia tecnica/Marchi/Approvazioni



Norme

EN 50085-1 EN 50085-2-1

Descrizione

Angolo interno composto da una parte interna flessibile, di rapida applicazione mediante viti, che consente l'isolamento e la continuità di separazione dei cavi nei relativi scomparti. Copertura rigida, ad angolatura variabile da 70° a 110°, applicabile a scatto.

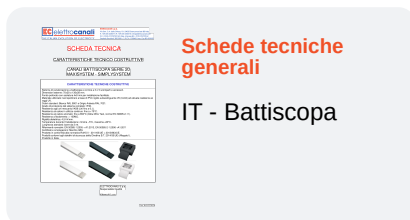
Etim

GRUPPO EG000006 - Canali di installazione per parete e soffitto

CLASSE EC000851 - Angolo interno per canale battiscopa

Grado di protezione (IP)	IP40	Materiale	Plastica	Qualità del materiale	Acrilonitrile butadiene stirene (ABS)
Senza alogeni	Si	Colore	Antracite	Resistenza agli urti	IK08
Altezza	130 mm	Profondità	28 mm	Tipologia	Parte inferiore e parte superiore
Numero RAL	7021	Labbro di tenuta parte superiore	Senza	Decorazione	Senza
Con listello per moquette	No	Angolo	70-110 °		

Documentazione disponibile per il download



Barcode



8032793876748

Singola unità

1 NR

0.12 [kg]



8050880881079

Cartone

5 NR

0.235x0.285x0.105 [m]

0.6 [kg]