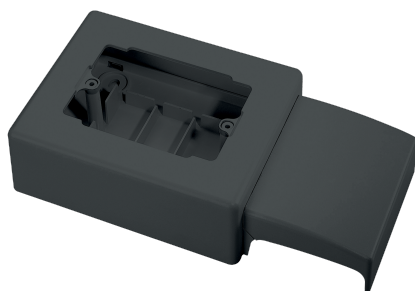


EC20111

SCAT. PARETE INT. 83,5 ARDESIA

Canalizzazioni > Parete e soffitto > Battiscopa e cornice > 20 - accessori > Portafrutti per canalina battiscopa



Simbologia tecnica/Marchi/Approvazioni

IP40	IK08	GWT 650°	CE	RoHS II		MADE IN ITALY
------	------	-------------	----	---------	--	---------------------

Norme

EN 50085-1 EN 50085-2-1

Descrizione

La scatola a parete porta apparecchi interasse 83,5 mm - 3 moduli è utilizzabile per l'installazione delle utenze, fino a 3 apparecchi standard italiano. Per installazione con profilo verticale a cornice. L'articolo è composto da quattro parti assemblabili: la parte inferiore, fissabile a scatto al canale ed alla parete con 4 viti, che funge da base isolante e da griglia di separazione dei vari circuiti. La parte superiore opportunamente sagomata per l'alloggiamento dei telai di fissaggio degli apparecchi. Il copricanale che, oltre ad avere funzione protettiva, conferisce all'insieme una forma armonica ed elegante. Il tappo di terminazione integrata consente di interrompere la canalizzazione senza utilizzare un tappo terminale aggiuntivo.

Etim

GRUPPO EG000006 - Canali di installazione per parete e soffitto

CLASSE EC000079 - Portafrutti per canalina battiscopa

Grado di protezione (IP)	IP40	Direzione di montaggio	Verticale	Materiale	Plastica
Senza alogeni	Si	Trattamento antibatterico	No	Colore	Antracite
Resistenza agli urti	IK08	Numero RAL	7021	Temperatura di impiego	-5-60 °C
Decorazione	Senza	Tipo di montaggio apparecchio per impianti	Standard	Altezza canale del battiscopa	70 mm
Profondità del canale battiscopa	20 mm	Numero di unità apparecchi	3	Attrezzatura	Senza

Caratteristiche Tecniche

Dimensioni 212 x 112 x 50 mm

Documentazione disponibile per il download



Barcode



8033576770284

Singola unità

1 NR

0.23 [kg]



8059307212656

Cartone

10 NR

0.39x0.295x0.21 [m]

2.3 [kg]