

EC20109

SCATOLE DERIV. 3 VIE ARDESIA

Canalizzazioni > Parete e soffitto > Battiscopa e cornice > 20 - accessori > Derivazione per canale battiscopa/cornice

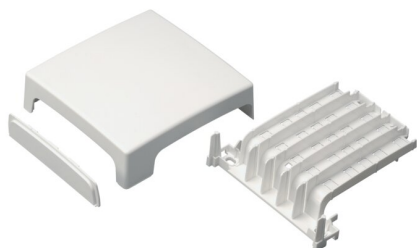


IMMAGINE
RAPPRESENTATIVA



REPRESENTATIVE
IMAGE

Simbologia tecnica/Marchi/Approvazioni

IP40

IK08

GWT
650°

CE

RoHS II



MADE
IN
ITALY

Norme

EN 50085-1 EN 50085-2-1

Descrizione

La scatola di derivazione a 3 vie è l'accessorio indispensabile per effettuare derivazioni a "T" dal tratto rettilineo del canale. La pretranciatura interna, sagomata per molteplici dimensioni, facilita l'assemblaggio garantendo, oltre ad un'estetica perfetta, il mantenimento del grado IP. Inoltre si utilizza per derivazioni perpendicolari al piano del battiscopa stesso o per raccordare il canale a pavimento. La griglia interna, con fissaggio a scatto al canale e mediante viti alla parete, evita qualsiasi contatto o accavallamento dei cavi nelle derivazioni. Per riduzione da 130x28 a 70x20 utilizzare: EC20209 o EC20309.

Etim

GRUPPO EG000006 - Canali di installazione per parete e soffitto

CLASSE EC001940 - Derivazione per canale battiscopa/cornice

Grado di protezione (IP)	IP40	Materiale	Plastica	Qualità del materiale	Acrilonitrile butadiene stirene (ABS)
Senza alogeni	Si	Resistenza agli urti	IK08	Numero RAL	7021
Decorazione	Senza	Altezza canale del battiscopa	70 mm	Profondità del canale battiscopa	20 mm
Con listello per moquette	No	Colore della parte superiore	Antracite	Altezza del collegamento del canale	70 mm
Larghezza collegamento del canale	20 mm	Collegamento del canale	Canale guidacavi	Uscita del collegamento di canale	Centrico

Documentazione disponibile per il download



Barcode



8033576770208

Singola unità

1 NR

0.08 [kg]



8059307212618

Cartone

5 NR

0.165x0.175x0.105 [m]

0.4 [kg]