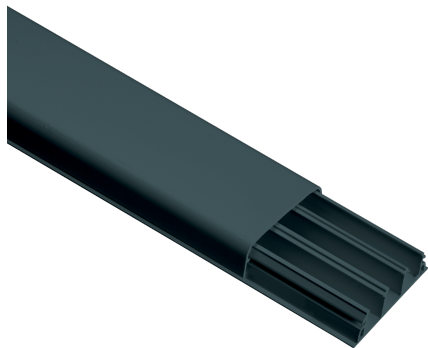


EC20101

CANALE BATTISCOPA ARDESIA 70X20

Canalizzazioni > Parete e soffitto > Battiscopa e cornice > 20 - canali > Canale battiscopa completo



Simbologia tecnica/Marchi/Approvazioni



Norme

EN 50085-1 EN 50085-2-1

Descrizione

Canale a battiscopa e cornice prodotto in tecnopolimero a base di PVC autoestinguente. Fondo preforato per installazione facilitata. 3 scomparti interni simmetrici. Coperchio avvolgente smontabile solo con attrezzo. Coperchio fornito ricoperto con pellicola protettiva trasparente. Il primo scomparto a pavimento è utilizzabile solo per circuiti di telecomunicazione.

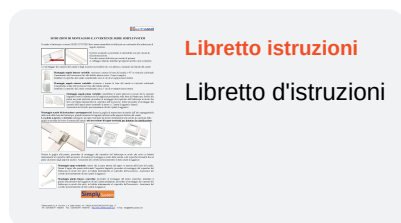
Etim

GRUPPO EG000006 - Canali di installazione per parete e soffitto

CLASSE EC000088 - Canale battiscopa completo

Grado di protezione (IP)	IP40	Materiale	Plastica	Qualità del materiale	PVC
Senza alogeni	No	Resistenza agli urti	IK08	Tipo di fissaggio	Perforazione sul fondo
Altezza	70 mm	Profondità	20 mm	Lunghezza	2 m
Sezione utilizzabile	696 mm ²	Numero RAL	7021	Film protettivo	Si
Labbro di tenuta parte superiore	Senza	Decorazione	Senza	Con listello per moquette	No
Colore della parte superiore	Antracite	Numero di pareti divisorie	2		

Documentazione disponibile per il download



Barcode



8050880880935

Cartone

24 MT

0.195x0.102x2.025 [m]

12 [kg]