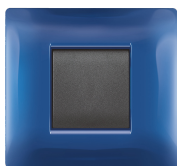


**ECL2882BL**

**PLACCA 2 MOD MYLIFE Q BLU**

Residenziale > Serie civile > Mylife > Placche mylife q > Placche > Finiture base - pastello



**Simbologia tecnica/Marchi/Approvazioni**



**Norme**

EN 60669-1

**Etim**

**GRUPPO EG000013 - Dispositivi di commutazione domestici**

**CLASSE EC000007 - Placca**

<b>Grado di protezione (IP)</b>	IP20	<b>Numero di unità</b>	2	<b>Direzione di montaggio</b>	Orizzontale e verticale
<b>Numero di unità orizzontali</b>	2	<b>Numero di unità verticali</b>	1	<b>Numero dei moduli in orizzontale (per costruzione modulare)</b>	2
<b>Numero dei moduli in verticale (per costruzione modulare)</b>	1	<b>Con cornice di montaggio</b>	No	<b>Montaggio a incasso</b>	No
<b>Adatto per scatola di canale sotterraneo</b>	Si	<b>Adatto per canale da incasso per apparecchi</b>	Si	<b>Adatto per installazione ad incasso</b>	Si
<b>Casella di testo/superficie di marcatura</b>	Si	<b>Materiale</b>	Plastica	<b>Qualità del materiale</b>	Materiale termoplastico
<b>Senza alogeni</b>	No	<b>Trattamento antibatterico</b>	No	<b>Protezione della superficie</b>	Non trattato
<b>Tipo superficie</b>	Lucido	<b>Colore</b>	Blu	<b>Trasparente</b>	No
<b>Con coperchio a cerniera</b>	No	<b>Tipo di fissaggio</b>	Bloccare in posizione	<b>Larghezza</b>	99 mm
<b>Altezza</b>	90 mm	<b>Profondità</b>	11 mm	<b>Larghezza di montaggio</b>	99 mm
<b>Altezza della parte incassata</b>	90 mm	<b>Diametro del foro (apertura)</b>	0 mm		

## Barcode



8054382040071

**Singola unità**

1 NR

0.0258 [kg]



8059606153063

**Pack**

30 NR

0.145x0.3x0.095 [m]

0.774 [kg]



8054382048275

**Cartone**

360 NR

0.305x0.46x0.395 [m]

9.288 [kg]