

ECCO10060

COLLARE FERMACAVI 100X60

Canalizzazioni > Parete e soffitto > Portacavi > Cp - accessori
> Sistema trattenuta cavi per canale da installazione

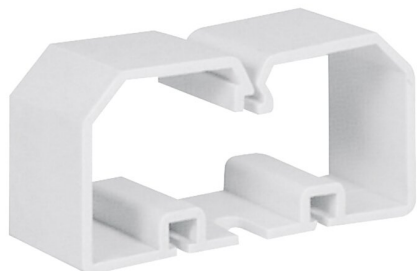


IMMAGINE
RAPPRESENTATIVA



REPRESENTATIVE
IMAGE

Simbologia tecnica/Marchi/Approvazioni

HF



RoHS II



MADE
IN
ITALY

Norme

EN 50085-1 EN50085-2-1

Descrizione

Collare fermacavi per canali portacavi e per canali da cablaggio asolati. Prodotto in tecnopolimero poliammide. Evita la fuoriuscita dei cavi durante l'installazione. Annulla la pressione dei cavi sul coperchio del canale. Fissabile al fondo del canale con viti.

Etim

GRUPPO EG000006 - Canali di installazione per parete e soffitto

CLASSE EC001936 - Sistema trattenuta cavi per canale da installazione

Materiale	Plastica	Qualità del materiale	Altro	Senza alogeni	Si
Protezione della superficie	Non trattato	Colore	Grigio	Tipo di fissaggio	Avvitabile
Larghezza	100 mm	Altezza	60 mm	Numero RAL	7035
Adatto per l'integrità del circuito	No	Lunghezza del gancio	Fisso	Con compensazione del potenziale	No

Documentazione disponibile per il download



Barcode



8050880886944

Pack

5 NR

0.12 [kg]



8057711593255

Cartone

25 NR

0.19x0.205x0.105 [m]

0.6 [kg]