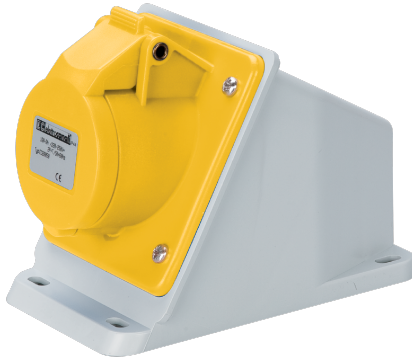


EC691001



**WALL-MOUNT INCLINED BOX SOCKET
IP44 110V 2P+E 16A**

Industriel > Fiches et prises > Prises et fiches mural > Prises > Prise cee (iec 60309) > Ip44 - 16 a - base inclinée



Symboles/marques/approptions techniques



Normes

EN 60309-1 EN 60309-2

Etim

GROUP EG000014 - Applications de prises/fiches industrielles

CLASS EC001321 - Prise CEE

| | | | | | |
|---------------------------------|---------------------|---|------------------------|----------------------------|-----------|
| Nombre de pôles | 3 | Classe de protection (IP) | IP44 | Matériau | Plastique |
| Type de fixation | Fixation extérieure | Modèle | Apparent | Numéro RAL | 7035 |
| Couleur du boîtier | Gris | Verrouillable | No | Encastrement isolé | Oui |
| Intensité de courant IEC | 16 A | Tension selon EN 60309-2 | 110 V (50+60 Hz) jaune | Position de l'heure | 4 h |
| Couleur caractéristique | Jaune | Technique de raccordement | Borne à vis | Entrée de câble | Estampage |
| Matériel de contact | CuZn | Traitement de surface des contacts | Non traité | Finition militaire | No |
| Champ désignation | No | | | | |

Code à barres



8033576770932

Unit

1 NR

0.25 [kg]



8059307217262

Cardboard

12 NR

0.39x0.295x0.15 [m]

3 [kg]