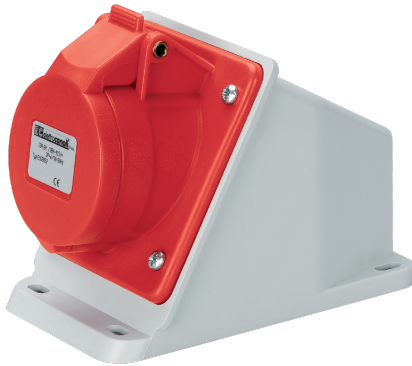


EC690521



**WALL-MOUNT INCLINED BOX SOCKET
IP44 380V 3P+E 16A**

Industriel > Fiches et prises > Prises et fiches mural > Prises > Prise cee (iec 60309) > Ip44 - 16 a - base inclinée



Symboles/marques/approbatons techniques



Normes

EN 60309-1 EN 60309-2

Etim

GROUP EG000014 - Applications de prises/fiches industrielles

CLASS EC001321 - Prise CEE

Nombre de pôles	4	Classe de protection (IP)	IP44	Matériau	Plastique
Type de fixation	Fixation extérieure	Modèle	Apparent	Numéro RAL	7035
Couleur du boîtier	Gris	Verrouillable	No	Encastrement isolé	Oui
Intensité de courant IEC	16 A	Tension selon EN 60309-2	400 V (50+60 Hz) rouge	Position de l'heure	6 h
Couleur caractéristique	Rouge	Technique de raccordement	Borne à vis	Entrée de câble	Estampage
Matériel de contact	CuZn	Traitement de surface des contacts	Non traité	Finition militaire	No
Champ désignation	No				

Code à barres



8032793877790

Unit

1 NR

0.2083 [kg]



8059307215718

Cardboard

12 NR

0.39x0.295x0.15 [m]

2.4996 [kg]