



EC6904562

ASS. DIS. BOARD DBO TYPE 2 SOCKETS IP65 2X3P+N+E



Industriel > Tableaux de distribution > Tableaux de distribution >
SÉrie asd/dbo - coffret Équipée fixe > Coffret équipée > 2
prises - 16 a - verticales verrouillable avec porte-fusible

Symboles/marques/approbations techniques



Normes

EN 61439-1 EN 61439-3

Etim

GROUP EG000014 - Applications de prises/fiches industrielles

CLASS EC000379 - Combiné de prises CEE

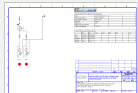
Puissance dissipée	24 W	Type de courant différentiel	Autre	Classe de protection (IP)	IP65
Couleur	Gris	Largeur	320 mm	Hauteur	510 mm
Profondeur	135 mm	Matériau du boîtier	Plastique	Matériel de contact	CuZn
Traitement de surface des contacts	Non traité	Finition militaire	No	Nombre de prises avec contact de terre	0
Nombre de prises, norme suisse, type 13	0	Nombre de prises, norme suisse, type 15	0	Nombre de prises, norme suisse, type 23	0
Nombre de prises, norme suisse, type 25	0	Type de raccordement au secteur	Autre	Protection	Commutateur LS/fusible D0
Nombre de prises norme danoise (fiche de mise à terre)	0	Prise CEE - 16 A	2x16A5p400V	Prise CEE - 32 A	Sans
Prise CEE - 63 A	Sans	Prise CEE - 125A	Sans	Autres montages et/ou emplacements vides	0
Disjoncteur différentiel	Sans	Nombre de disjoncteurs avec contact auxiliaire	1	Possibilité d'alimentation/de raccordement	1 câble (ligne en dérivation)
Nombre de pôles de raccordement au réseau	4	Diamètre entrée de câble	M32	Manipulation	Montage mural

Caractéristiques techniques

Dispositif de protection MT	1x4P 16A	Puissance maximale pouvant être délivrée	10.5 kW	Prese_16A_2P+T	-
Prese_16A_3P+N+T	-	Prese_16A_3P+T	-		

Documentation disponible en téléchargement

Electical diagram



6904542-4562.pdf

Code à barres



8033954871114

Unit

1 NR

4 [kg]