

EC6902575

ASS. DIS. BOARD DBO TYPE 4 SOCKETS IP65 2X2P+E -1X3P+E 16 - 1X3P+N+E 32

Industriel > Tableaux de distribution > Tableaux de distribution > SÉrie asd/dbo - coffret Équipée fixe > Coffret équipée > 4 prises - 16 a / 32 a - horizontales verrouillable



Symboles/marques/approbations techniques



Normes

EN 61439-1 EN 61439-3

Etim

GROUP EG000014 - Applications de prises/fiches industrielles

CLASS EC000379 - Combiné de prises CEE

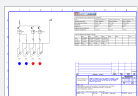
Puissance dissipée	24 W	Type de courant différentiel	Autre	Classe de protection (IP)	IP65
Couleur	Gris	Largeur	320 mm	Hauteur	510 mm
Profondeur	135 mm	Matériau du boîtier	Plastique	Matériel de contact	CuZn
Traitement de surface des contacts	Non traité	Finition militaire	No	Nombre de prises avec contact de terre	0
Nombre de prises, norme suisse, type 13	0	Nombre de prises, norme suisse, type 15	0	Nombre de prises, norme suisse, type 23	0
Nombre de prises, norme suisse, type 25	0	Type de raccordement au secteur	Autre	Protection	Commutateur LS
Nombre de prises norme danoise (fiche de mise à terre)	0	Prise CEE - 16 A	3x16A xp xxxV	Prise CEE - 32 A	1x32A5p400V
Prise CEE - 63 A	Sans	Prise CEE - 125A	Sans	Autres montages et/ou emplacements vides	0
Disjoncteur différentiel	Sans	Nombre de disjoncteurs avec contact auxiliaire	3	Possibilité d'alimentation/de raccordement	1 câble (ligne en dérivation)
Nombre de pôles de raccordement au réseau	4	Diamètre entrée de câble	M32	Manipulation	Montage mural

Caractéristiques techniques

Dispositif de protection MT	1x2P 16A + 1x3P 16A 1x4P 32A	Puissance maximale pouvant être délivrée	34.7 kW	Prese_16A_2P+T	2
Prese_16A_3P+N+T	-	Prese_16A_3P+T	1	Prises Schuko/bivalentes	-
Prese_32A_3P+N+T	1				

Documentation disponible en téléchargement

Electical diagram



6902565-2575.pdf

Code à barres



8032793871514

Unit

1 NR

6 [kg]