



## EC6902550

### ASS. DIS. BOARD ASC TYPE 4 SOCKETS IP65 2X2P+E -1X3P+E

Industriel > Tableaux de distribution > Tableaux de distribution >  
Série asc - coffret de chantier > Coffret équipée mobile > 4  
prises - 16 a - horizontales verrouillable



#### Symboles/marques/approbations techniques



#### Normes

EN 61439-1 EN 61439-4

## Etim

### GROUP EG000014 - Applications de prises/fiches industrielles

### CLASS EC000379 - Combiné de prises CEE

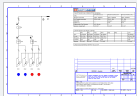
<b>Puissance dissipée</b>	24 W	<b>Type de courant différentiel</b>	CA	<b>Classe de protection (IP)</b>	IP65
<b>Couleur</b>	Gris	<b>Largeur</b>	320 mm	<b>Hauteur</b>	510 mm
<b>Profondeur</b>	135 mm	<b>Matériau du boîtier</b>	Plastique	<b>Matériel de contact</b>	CuZn
<b>Traitement de surface des contacts</b>	Non traité	<b>Finition militaire</b>	No	<b>Nombre de prises avec contact de terre</b>	0
<b>Nombre de prises, norme suisse, type 13</b>	0	<b>Nombre de prises, norme suisse, type 15</b>	0	<b>Nombre de prises, norme suisse, type 23</b>	0
<b>Nombre de prises, norme suisse, type 25</b>	0	<b>Type de raccordement au secteur</b>	CEE 16 A	<b>Longueur de câble</b>	4 m
<b>Protection</b>	Commutateur LS	<b>Nombre de prises norme danoise (fiche de mise à terre)</b>	0	<b>Prise CEE - 16 A</b>	4x16A xp xxxV
<b>Prise CEE - 32 A</b>	Sans	<b>Prise CEE - 63 A</b>	Sans	<b>Prise CEE - 125A</b>	Sans
<b>Autres montages et/ou emplacements vides</b>	0	<b>Disjoncteur différentiel</b>	FI avec IFN 0,03 A (standard)	<b>Nombre de disjoncteurs avec contact auxiliaire</b>	2
<b>Possibilité d'alimentation/de raccordement</b>	Alimentation avec prise	<b>Nombre de pôles de raccordement au réseau</b>	5	<b>Diamètre entrée de câble</b>	M32
<b>Manipulation</b>	Portable				

## Caractéristiques techniques

<b>Dispositif différentiel</b>	1x4P 40A - 30 mA	<b>Dispositif de protection MT</b>	1x2P 16A + 1x3P 16A	<b>Puissance maximale pouvant être délivrée</b>	10.5 kW
<b>Prese_16A_2P+T</b>	2	<b>Prese_32A_2P+T</b>	-	<b>Prese_16A_3P+N+T</b>	-
<b>Prese_16A_3P+T</b>	2	<b>Prises Schuko/bivalentes</b>	-	<b>prese_32A_3P+T</b>	-
<b>Prese_32A_3P+N+T</b>	-				

## Documentation disponible en téléchargement

### Electical diagram



6902540-2550.pdf

## Code à barres



8032793876045

**Unit**

1 NR

7.4 [kg]