



EC6902318T

ASS. DIS. BOARD ASC TYPE 4 SOCKETS IP65 3X2P+E - 1X3P+E

Industriel > Tableaux de distribution > Tableaux de distribution >
Série asc - coffret de chantier > Coffret équipée mobile > 4
prises - 16 a - avec support couvert



Symboles/marques/approbations techniques



Normes

EN 61439-1 EN 61439-4

Etim

GROUP EG000014 - Applications de prises/fiches industrielles

CLASS EC000379 - Combiné de prises CEE

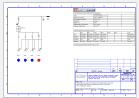
Puissance dissipée	13 W	Type de courant différentiel	CA	Classe de protection (IP)	IP65
Couleur	Gris	Largeur	200 mm	Hauteur	430 mm
Profondeur	95 mm	Matériau du boîtier	Plastique	Matériel de contact	CuZn
Traitement de surface des contacts	Non traité	Finition militaire	No	Nombre de prises avec contact de terre	0
Nombre de prises, norme suisse, type 13	0	Nombre de prises, norme suisse, type 15	0	Nombre de prises, norme suisse, type 23	0
Nombre de prises, norme suisse, type 25	0	Type de raccordement au secteur	CEE 16 A	Longueur de câble	4 m
Protection	Commutateur LS	Nombre de prises norme danoise (fiche de mise à terre)	0	Prise CEE - 16 A	4x16A xp xxxV
Prise CEE - 32 A	Sans	Prise CEE - 63 A	Sans	Prise CEE - 125A	Sans
Autres montages et/ou emplacements vides	0	Disjoncteur différentiel	FI avec IFN 0,03 A (standard)	Nombre de disjoncteurs avec contact auxiliaire	1
Possibilité d'alimentation/de raccordement	Alimentation avec prise	Nombre de pôles de raccordement au réseau	5	Diamètre entrée de câble	M25
Manipulation	Portable				

Caractéristiques techniques

Dispositif différentiel	1 x4P 16A - 30mA	Dispositif de protection MT	combinato	Puissance maximale pouvant être délivrée	10.5 kW
Prese_16A_2P+T	3	Prese_32A_2P+T	-	Prese_16A_3P+N+T	-
Prese_16A_3P+T	1	Prises Schuko/bivalentes	-	prese_32A_3P+T	-
Prese_32A_3P+N+T	-				

Documentation disponible en téléchargement

Electical diagram



6902308-2318.pdf

Code à barres



8054382042075

Unit

1 NR

0.505x0.275x0.155 [m]

7.7 [kg]