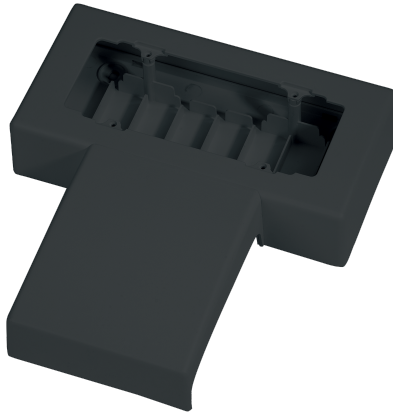


**EC20316**

**6-MODULE TOWER ADAPTOR BOX 100 mm HOLE C.E DISTANCE-SLATE RAL 7021**



Goulottes > Mur et plafond > SystÈmes de plinthes > SÈrie 20 - accessoires > Support d'appareillage

**Symboles/marques/approbations techniques**



**Normes**

EN 50085-1 EN 50085-2-1

**Description**

The 6/7-module 100 mm center-to-center appliance box can accommodate up to 7 Italian standard appliances or 3 multi-standard sockets. The large internal volume allows for the installation of any type of appliance. The box is composed of three assembled parts: the lower part, which snaps onto the trunking and the wall with 4 screws, and serves as an insulating base and a grid separating the various circuits. The upper part is specially shaped to accommodate the appliance mounting frames. The trunking cover, in addition to its protective function, gives the whole a harmonious and elegant shape.

**Etim**

**GROUP EG000006 - Goulottes d'installation murales et de plafond**

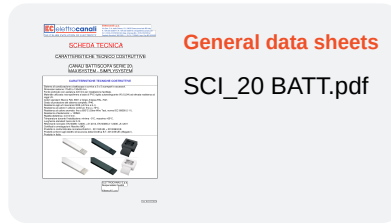
**CLASS EC000079 - Support d'appareillage pour plinthe**

<b>Classe de protection (IP)</b>	IP40	<b>Sens de montage</b>	Horizontal	<b>Matériau</b>	Plastique
<b>Sans halogène</b>	Oui	<b>Traitement antibactérien</b>	No	<b>Couleur</b>	Anthracite
<b>Résistance aux chocs</b>	IK08	<b>Numéro RAL</b>	7021	<b>Température d'utilisation</b>	-5-60 °C
<b>Décoration</b>	Sans	<b>Type de montage appareil d'installation</b>	Standard	<b>Hauteur du câble pour plinthe</b>	130 mm
<b>Profondeur du câble pour plinthe</b>	28 mm	<b>Nombre d'unités d'appareil</b>	6	<b>Garnissage</b>	Sans

**Caractéristiques techniques**

taille 225 x 240 x 50 mm

## Documentation disponible en téléchargement



## Code à barres



8033954876331

**Unit**

1 NR

0.33 [kg]



8059307212878

**Cardboard**

10 NR

0.39x0.295x0.21 [m]

3.3 [kg]