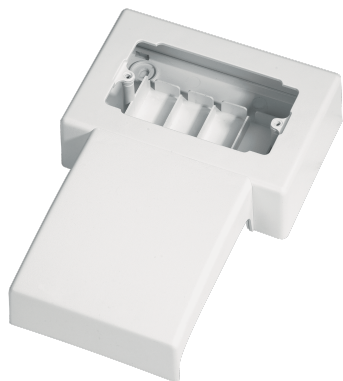


## EC20215

### 4-MODULE TOWER ADAPTOR BOX 108 mm HOLE C.E DISTANCE-WHITE RAL 9001



Goulottes > Mur et plafond > Plinthes et murs > Accompagnement > Support d'appareillage pour plinthe

#### Symboles/marques/approbations techniques



#### Normes

EN 50085-1 EN 50085-2-1

## Description

The 4-module 108 mm distance between centers appliance box can be used for installing up to 4 Italian standard appliances or 2 multi-standard sockets. The large internal volume allows for the installation of any appliance. The box is composed of three assembled parts: the lower part, which snaps onto the trunking and the wall with 4 screws, and serves as an insulating base and a grid separating the various circuits. The upper part is specially shaped to accommodate the appliance mounting frames. The trunking cover, in addition to its protective function, gives the whole a harmonious and elegant shape.

## Etim

**GROUP EG000006 - Goulottes d'installation murales et de plafond**

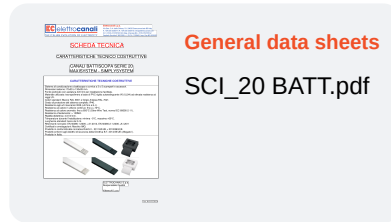
**CLASS EC000079 - Support d'appareillage pour plinthe**

<b>Classe de protection (IP)</b>	IP40	<b>Sens de montage</b>	Horizontal	<b>Matériau</b>	Plastique
<b>Sans halogène</b>	Oui	<b>Traitement antibactérien</b>	No	<b>Couleur</b>	Blanc
<b>Résistance aux chocs</b>	IK08	<b>Numéro RAL</b>	9001	<b>Température d'utilisation</b>	-5-60 °C
<b>Décoration</b>	Sans	<b>Type de montage appareil d'installation</b>	Standard	<b>Hauteur du câble pour plinthe</b>	130 mm
<b>Profondeur du câble pour plinthe</b>	28 mm	<b>Nombre d'unités d'appareil</b>	4	<b>Garnissage</b>	Sans

## Caractéristiques techniques

taille 165 x 240 x 50 mm

## Documentation disponible en téléchargement



## Code à barres



8033954876300

**Unit**

1 NR

0.27 [kg]



8059307212779

**Cardboard**

10 NR

0.39x0.295x0.21 [m]

2.7 [kg]