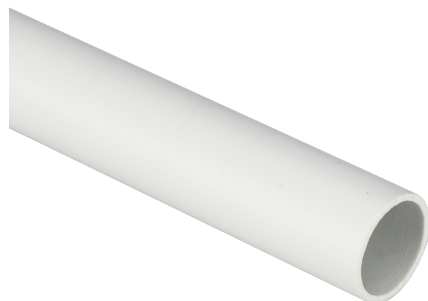


ECTG1220-2

RIGID CONDUIT 22211 Ø20 mm - 2 m

Conduits et accessoires > Conduits > Tubes rigides > SÉrie tg12 - pvc - classe 22211 - 320 n > Tube plastique (installation électrique) > Longueur 2 mÈtres



Symboles/marques/approbations techniques



Normes

EN 61386-1 EN 61386-21

Etim

GROUP EG000002 - Tubes d'installation et fourreaux

CLASS EC001174 - Tube plastique (installation électrique)

Montage encastré	Oui	Matériau	PVC	Sans halogène	No
Couleur	Gris	Numéro RAL	7035	Résistant aux UV	Oui
Convient pour une installation souterraine	No	Température de fonctionnement	-5-60 °C	Tenue à la flexion	Rigide
Classe de résistance à la compression selon EN 61386-1	Léger (classe 2 / 1 Joule)	Classe de résistance aux chocs selon EN 61386-1	Léger (classe 2 / 1 Joule)	Avec manchon	No
Finition ignifugée	Oui	Apparent	Oui	Sur bois	Oui
Paroi creuse	Oui	Installation sur du béton	No	Installation de machines et d'équipements	No
Installation en sous-sol (chape de béton)	No	Installation extérieure	No	Diamètre intérieur	17.9 mm
Diamètre externe	20 mm	Couche interne extrêmement glissante	No	Avec indications en mètres	No

Code à barres

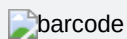


8054320285076

Cardboard

68 MT

6.868 [kg]



8057711598540

Pallet

1360 MT

2x0.61x0.63 [m]

137.36 [kg]