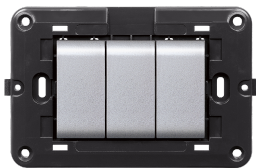


## ECL4002DTEC



RÉsidentiel > Câblage des appareils > Domo mylife > Domo mylife > Appareillage domestique > Domotique murale

### Symboles/marques/approbations techniques



## Etim

GROUP EG000013 - Appareillage terminal, prises et commandes (résidentiel)

CLASS EC001590 - Appareillage domestique

Courant nominal assigné	16 A	Type de montage	Apparent	Matériau	Plastique
Qualité du matériau	Thermoplastique	Sans halogène	No	Traitement antibactérien	No
Traitement de surface	Non traité	Finition de la surface	Brillant	Couleur	Gris
Type de fixation	Encliqueter	Adapté à la classe de protection (IP)	IP20	Assemblage	Appareil modulaire pour programmes d'interrupteurs résidentiels
Nombre de modules (construction modulaire)	1	Type de commande	Bouton-poussoir	Compatible avec Apple HomeKit	No
Compatible avec Google Assistant	No	Compatible avec Amazon Alexa	No	Compatible IFTTT	No
Nombre de bascules d'actionnement	1	Tension nominale	3 V	Contact de report	No
Avec plaque de montage	No	Type de commutation	Autre	Bouton-poussoir	Oui
Zone de texte/surface d'inscription	Oui	Voyant	Non	Interrupteur de chauffage	No
Interrupteur de machine à laver	No				

## Code à barres



8056351664974

Unit

1 NR