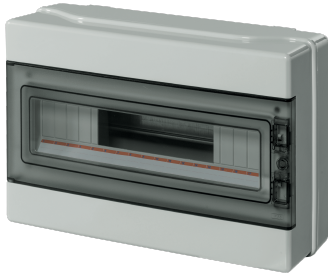


**EC62018**

**WALL-MOUNT MOD.ENCL. IP65  
400x265x140mm 18 MOD. GREY**



Gehäuse > Aufputz > Verteiler > 620 - ip65 mit transparenter  
tür > Installationskleinverteiler > Grau

**Technische Symbole/Zeichen/Zulassungen**



**Standards**

EN 60670-1 EN 60670-24

**Beschreibung**

Wall-mounted consumer unit. Made of shockproof UV-resistant and halogen-free ABS-based technopolymer. Impact resistance rating IK08. Resistance to abnormal heat up to 650°C (GWT). Base and cover in halogen-free ABS-based technopolymer. Reversible cover. Smoked polycarbonate door. Cylinder safety lock installation possible. Door closure with spring-loaded sliding inserts. Self-adhesive circuit identification label included. Blanking plates for unused modules included. Fixing screw caps provided to maintain IP protection rating and double insulation. Mounted galvanized steel DIN rail. Adjustable to two heights. Manufactured in compliance with EN 60670-1:2005 and EN 60670-22:2013 standards. Installation temperatures: minimum -5°C, maximum +60°C. Operating temperatures: minimum -25°C, maximum +70°C. IP65 protection rating.

External dimensions 400x265x140 mm

18 DIN modules

Power dissipation 25 W

**Etim**

**GROUP EG000023 - Elektroverteiler-Systeme (inkl. Installationsverteiler)**

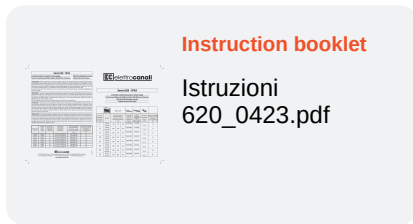
**CLASS EC000214 - Installationskleinverteiler**

<b>Montageart</b>	Aufputz	<b>Schutzart (IP)</b>	IP65	<b>Breite in Teilungseinheiten</b>	18
<b>Farbe</b>	grau	<b>Breite</b>	400 mm	<b>Höhe</b>	265 mm
<b>Tiefe</b>	140 mm	<b>RAL-Nummer</b>	7035	<b>UV-beständig</b>	Yes
<b>Art der Abdeckung</b>	Tür	<b>Art der Tür</b>	einfach	<b>Transparenter Deckel/Tür</b>	Yes
<b>Mit Schloss</b>	No	<b>Innentiefe</b>	140 mm	<b>Anzahl der Reihen</b>	1
<b>Anbaumöglichkeit</b>	No	<b>Werkstoff des Gehäuses</b>	Kunststoff	<b>Mit Montageplatte</b>	No
<b>Signaldurchlassende Tür</b>	No	<b>Art der Schließung</b>	sonstige	<b>Erdungsklemmenblock</b>	No
<b>Neutralleiterklemmenblock</b>	No	<b>DIN-Schiene</b>	Yes	<b>EMV-Ausführung</b>	No

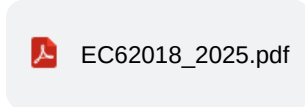
**Technische Eigenschaften**

<b>Dimensionen</b>	400x265x140 mm	<b>Verlustleistung</b>	25 W
--------------------	----------------	------------------------	------

## Dokumentation zum Download verfügbar



## Abmessungen und technische Zeichnungen



## Barcode

